

# ÜBERHOLUNG- MODERNISIERUNG- NACHRÜSTUNG



A subsidiary of VINCI ENERGIES

## POWERN SIE DIE LEISTUNGEN IHRES KERNPROZESSES AUF

Überholung heißt nicht nur Wartung und Instandsetzung einer gebrauchten Maschine oder Anlage. Es umfasst auch die Aufwertung und Modernisierung einer bestehenden Anlage mit SOFRADEN neuesten Technologien zur Steigerung der Effizienz und Produktivität dieser Anlage.

Ist Ihre Fertigungsanlage veraltet, und wird der Mischer zum Engpass Ihres Prozesses?

Ist Ihr jetziger Mischer nicht so flexibel, wie Ihre Produktion es erfordert?

**Tauschen Sie ihn gegen einen nagelneuen SOFRADEN-Mischer aus!**

Wir können ihnen eine schlüsselfertige Lösung bieten, die Folgendes umfasst:

- Ausbau Ihrer vorhandenen Anlage
- Umbau der Stahlstruktur oder der Trageplattform (unter bestimmten Bedingungen)
- Bereitstellung und Montage des neuen Mixers, zusammen mit möglichen Peripheriegeräten (Versorgungs- und Aufnahmebehälter....)

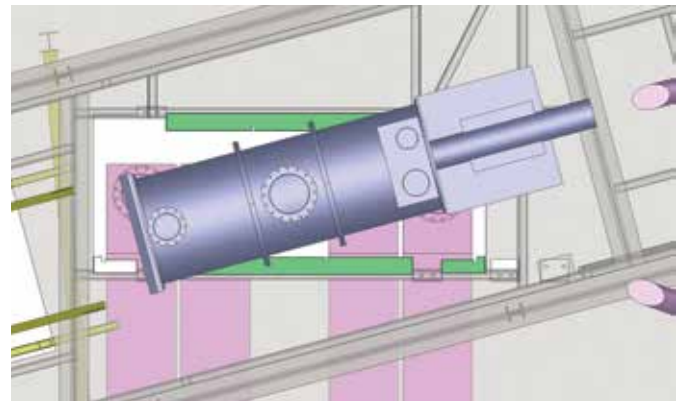
## REFERENZEN

Saint-Gobain Weber, Bostik, Cermix...

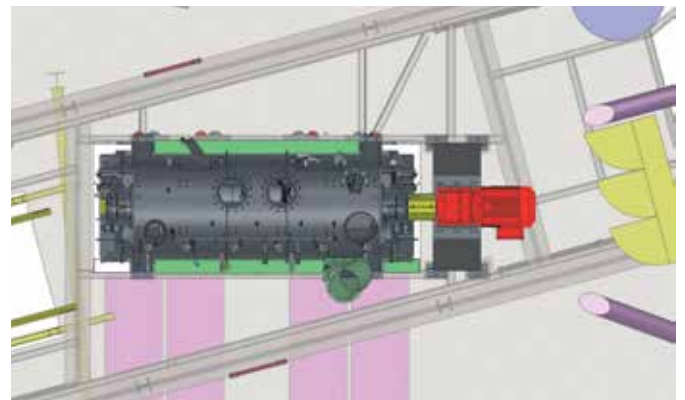
## UNSERE STÄRKEN

- Schlüsselfertige Lösungen
- Reduzierung der Produktionsunterbrechung (in der Regel Abschluss der Montagearbeiten innerhalb von 3 Wochen in 2 Arbeitsschichten)
- Die MASE-Zertifizierung (französisches Zertifikat gemäß „Handbuch zur Verbesserung der Sicherheit der Unternehmen“ hoher HSE-Standard) zeigt für das Engagement von SOFRADEN für Sicherheit, Gesundheit und Umwelt.

**Beispiel eines Projekts zur Überholung eines Mischers im Chargenbetrieb (Batchprozess):**



Ursprüngliche Konfiguration der Mischanlage mit zwei Entleerklappen



Neue Konfiguration mit einem SOFRADEN-Mischer:

### Inhalt des Projekts :

- Ersatz des bestehenden Mixers mit zwei Entleerklappen durch einen neuen MIB SOFRADEN-Mischer mit einer Entleerklappe über die gesamte Mischerlänge und mit einem automatischen Selbstreinigungssystem (CIP)
- Veränderung der Stahlstruktur, so dass der neue Mixer auf die Verpackungseinheit ausgerichtet ist
- Ersetzung der Versorgungs- und der Nachbehälter
- Anlage nach 3 Wochen betriebsbereit!

**Wir begleiten Sie mit unserer Erfahrung und Kompetenzen bei Ihrer Projektdurchführung und versichern Ihnen den erfolgreichen Abschluss!**

**Wir sind auch in der Lage, ihre jetzige Mischanlage zu überholen und dabei ihre Leistungen zu steigern.**



# ÜBERHOLUNG- MODERNISIERUNG- NACHRÜSTUNG

 **SOFRADEN**

A subsidiary of  **VINCI**  
ENERGIES

Verursacht das Entleerungssystem des Mixers beispielsweise einen Engpass in der Gesamtleistung Ihres Prozesses, können wir es durch eine anpassende neue SOFRADEN-Lösung ersetzen.

**Ersetzung der bestehenden Entleerklappen des Mixers durch eine SOFRADEN-Entleerklappe, die sich auf die gesamte Mischlänge erstreckt:**



> Wirtschaftlicher Vorteil: die Entleerzeit konnte halbiert werden

Anderes Beispiel: im Falle zu langer Mischzeit, können wir Ihren bestehenden Mixer mit SOFRADEN-Werkzeugen umrüsten, die das Homogenisierverfahren verbessern und die Mischzeit deutlich verringern sollen.

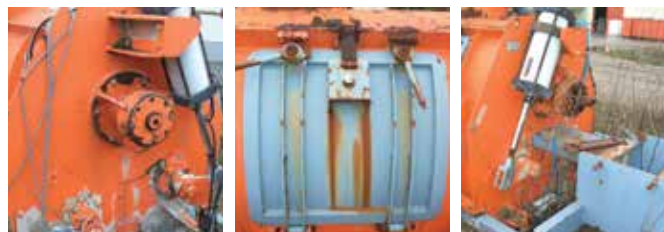
Zusätzlich zu den Dienstleistungen im Rahmen der Überholung/Modernisierung bieten wir auch **Nachrüstung-Service** unserer eigenen Mixer an.

Ist Ihr SOFRADEN-Mischer veraltet, und die Betriebskosten werden durch häufige Wartungseingriffe in die Höhe getrieben?

Oder Sie haben einen gebrauchten SOFRADEN-Mischer gekauft und möchten vor der Inbetriebnahme ihn überholen lassen?

Wir können Ihren Mixer umbauen und ihn mit den neuesten Ausstattungen, die wir heute auf unseren neuen Maschinen anbieten, ausrüsten. Mit der dabei entstehenden, so gut wie nagelneuen Maschine haben Sie für die nächsten 10 Jahre vorgesorgt!

**Ein gebrauchter Mixer SOFRADEN MIB086L VI vor der Renovierung**



> Dieselbe Maschine in unserem Werk nach der Renovierung



**SOFRADEN**

24 rue du Puits Rochefort - BP 290  
42014 Saint-Étienne Cedex 2 - FRANCE

Phone : +33 (0)4 77 41 02 04

Fax : +33 (0)4 77 41 00 20

[www.sofraden.com](http://www.sofraden.com)

